

E-24WAN 多 WAN 口扩展专用设备

背景概述

随着中国网络产业的飞速发展，各种便民的网络应用如雨后春笋般涌现，确实给网民生活带来了很大的便利。同时也给广大网民的上网带宽提出了更高的要求，运营商也针对用户的需求提供了各种选择，如 ADSL 2M、4M、8M；光纤 12M-100M。但考虑到光纤接入方式费用高昂，再者有些地方因为地理位置或是线路建设的原因无法使用光纤，大多用户还是选择传统的 ADSL 接入方式。同时为了突破 ADSL 接入方式在技术上带宽有限的瓶颈，用户通常采用多线接入，多申请几条 ADSL。用有限的费用换来带宽的成倍增长，相比高昂的光纤接入来说，对于较大带宽需求的网络还是很合算的。除了费用方面的优势，多 WAN 口线路还可作负载均衡，平衡对外流量。可以将某台电脑的流量制定到某一个 WAN 口，以获取最佳的访问速度。如果其中一条线路断线时，流量可自动切换至另一 WAN 端口，实现线路备份。

但多线接入方式又带来了新的问题，目前国内各大通信设备厂商提供的拨号路由器由于芯片的制约均有 WAN 口数量限制，一般都只提供 1-4 个 WAN 口，也就是说用户最多可使用 4 条 ADSL 线路，远远不能满足“小区 ISP”（俗称山寨 ISP）、大型网吧、大型宾馆酒店的大带宽需求。因此这些行业的老板要不选择高昂的光纤接入，要不只能忍受网速慢带来的客户投诉和客户资源的丢失。为了解决多线拨号路由器端口的限制，TG-NET 迅速研发一款针对此种应用的专用设备 E-24WAN（多 WAN 口扩展专用设备）。设备提供 24 个端口，最多可提供 23 条 ADSL 接入，完全满足客户大带宽需求，同时较光纤接入费用要低的多。

产品概述

E-24WAN 多 WAN 口扩展专用设备是 TG-NET 公司推出的一款操作简单、维护方便的全千兆多线接入设备。支持端口 VLAN 和符合 IEEE 802.1Q 标准的 VLAN，可以实现端口隔离，完全满足路由器多线同时拨号需求。

产品外观



产品特点

■ 即插即用

E-24WAN 出厂时，已经根据多 WAN 接入的技术要求做好预配置，用户只需按用户手册插入网线，不需要做任何配置即可使用。预配置说明：1 号端口接路由器，2-24 号端口接 ADSL 线路。2 号端口的 VLAN ID 为 2，依此类推。用户拨号时注意 VLAN ID 与 ADSL 的用户名与密码需一一对应。

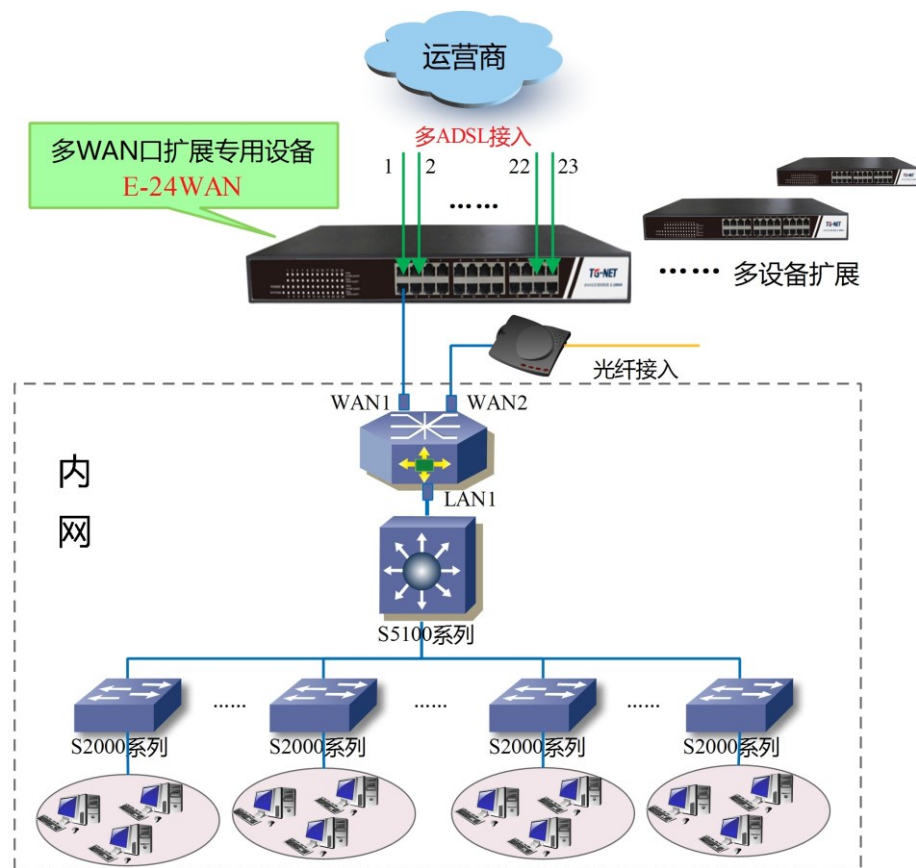
■ 一键配置

E-24WAN 还支持一键配置 VLAN 功能，用户只需根据路由器及 ADSL 线路的端口点击选择相应的 VLAN 配置即行，毋须配置复杂的 PVID 等选项。

■ 配置导入

E-24WAN 还支持配置导入功能，如果设备配置丢失，用户可通过 TG-NET 官网下载 E-24WAN 配置文档，然后通过设备的配置导入功能即可完成所有配置，更方便您的使用。

解决方案



方案说明：一台 E-24WAN 最多可提供 23 路接入，2 - 24 口对应 VLAN 2 - 24，分别连接 ADSL 线路；1 口为公共 VLAN，连接路由器 WAN 口。用户可通过路由器多线拨号功能，设置 VLAN 2 账号对应 E-24WAN 的 2 口 ADSL 线路、VLAN 3 账号对应 E-24WAN 的 3 口 ADSL 线路，依此类推。N 台 E-24WAN 配置同理，每台的 1 口连接路由器的不同 WAN 口，其他端口依次连接 ADSL，在每个 WAN 口配置对应的 ADSL 账号。

产品规格

硬件规格	项目	E-24WAN
	固定端口	24 个 10/100/1000M 电口
	交换容量	≥48Gbps
	包转发率	36Mpps
	工作温度	-20~50° C
	存储温度	-40~70° C
	工作湿度	10%~90%无凝结
	存储湿度	5%~95%无凝结
	外观尺寸	440 (L) × 285 (W) × 44.5 (H) mm
	整机重量	<4Kg
	输入电压	AC: 90~264V/50~60Hz
	整机功耗	<30W
	软件功能	项目
支持协议标准		IEEE 802.1q, VLAN 标准;
		IEEE 802.3, 10BASE-T 以太网;
		IEEE 802.3u, 快速以太网标准;
		IEEE 802.3ab, 千兆以太网标准;
		IEEE 802.3x, 全双工以太网数据链路层流控;
MAC 地址		支持 8K MAC 地址表;
		支持自动更新, 双向学习;
VLAN		最多支持 256 个 VLAN;
		支持基于端口的 VLAN;
		支持 802.1Q 标准 VLAN;
环路保护		支持环路检测/环路避免
端口流控		支持半双工基于背压式控制;
	支持全双工基于 PAUSE 帧;	

网线线序	支持 Auto-MDIX 功能，自动识别直通网线和交叉网线
协商模式	支持端口自动协商功能（自协商传输速率和双工模式）
系统维护	支持配置文件上传/下载；
	支持升级包上传；
	支持 WEB 恢复出厂配置；
网络管理	支持 TGCP 云平台管理；
	支持 WEB 界面管理；
	支持 SNMP 网管；

订购信息

设备名称	设备信息
E-24WAN	24 个 10/100/1000M 电口；