

# 室外型AP快速安装指南

此指导手册仅适用于室外型无线AP THA7501-S





# 目录

1、概述.....	4
2、设备安装.....	4
2.1、安装环境.....	4
2.2、准备工具.....	4
2.3、天线和避雷针安装.....	5
2.4、抱杆安装.....	7
2.5、安装检查.....	6
3、软件配置.....	10
4、注意事项.....	15

---

## 1、概述

为保证室外AP的长期正常运行，请务必在安装设备前详细阅读本快速安装指南，并遵照安装指南内容进行安装使用。

## 2、设备安装

### 2.1、安装环境

Ap设备的安装涉及户外操作，具有一定的危险性，请在安装前请仔细阅读如下注意事项，以免安装错误导致意外发生。

- 请不要把AP设备安装在靠近电源、路灯、供电箱或者其他容易导致触电的地方。安装时请务必注意不要接触电线，否则可能引起严重的伤亡。
- 请尽可能选择安全的安装位置，远离电源线和其他线缆，以免触电或者被线缆缠绕导致的危险。
- 请尽量在多人协作的情况下，进行选择 and 确定安装位置配合安装。
- 安装AP设备时请务必注意：禁止站立在金属梯子上安装设备，不要在潮湿或者刮大风的天气安装AP设备。
- 如果AP设备或者其他安装附件从高处掉落，请尽快躲避开，以免触电和被掉落的物品砸伤。
- 在需要连接电源的情况下，请不要自行连接，请让专业人士来处理。
- 在发生触电等紧急情况时请立即求救。

为保证设备工作在最佳状态，请注意以下安装细则：

- 安装时让AP设备朝向远离金属障碍物，比如暖气管、空调等。
- 将AP设备远离微波炉和2GHz无线电话，因为这些设备和AP设备的工作频率相近，会产生强烈的干扰信号，从而干扰AP设备的正常工作。
- 馈线选择：推荐使用高质量，低损耗射频馈线。同轴馈线的损耗随频率增高而增大，导致信号的衰减增加，馈线的长度能短则尽可能的短，这样可避免不必要的损耗。

### 2.2、准备工具

为方便快捷地进行设备安装调试，请提前做好如下参考工具：

通用工具	一字螺丝刀、套筒、方形内六角扳手
专用工具	剥线钳、压线钳、防水胶泥、防水胶带、绝缘胶带、一字螺丝刀、套筒、方形内六角扳手
辅助工具	梯子

\*说明:

本公司不随机提供安装工具，用户需要根据实际安装、施工情况增减相应的工具。：

### 2.3、天线和避雷针安装

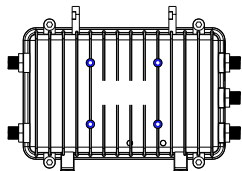
天线直接连接室外AP的进行安装，安装前请先检查安装清单：

类型	描述
天线套装	天线、避雷器（可选）、天线安装支架（可选）、防水胶泥、防水胶带、绝缘胶带

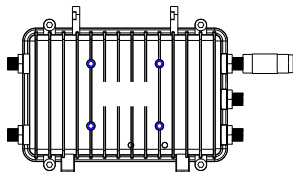
注意：N型接头有公头和母头之分，购买安装时请注意区分；

具体安装步骤如下：

第一步：请取出机器；

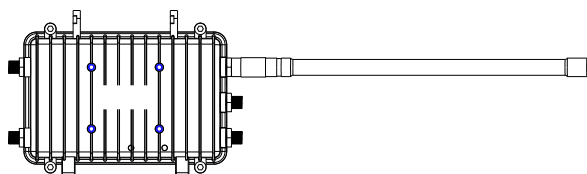


第二步：如有选择避雷器，请旋转拧紧避雷器，没有选择避雷器请略过，AP室外安装建议选购避雷器；

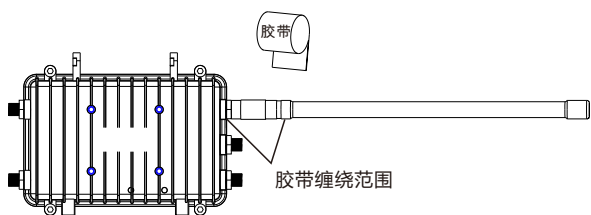


---

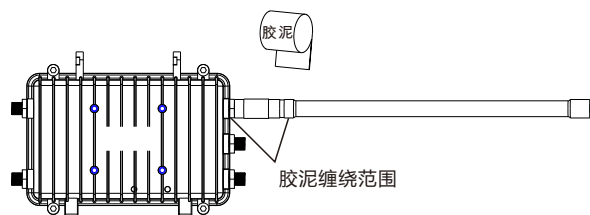
第三步：请旋转拧紧天线接口；



第四步：在接口连接处用绝缘胶布缠绕一层，目的是实现绝缘和便于清理；

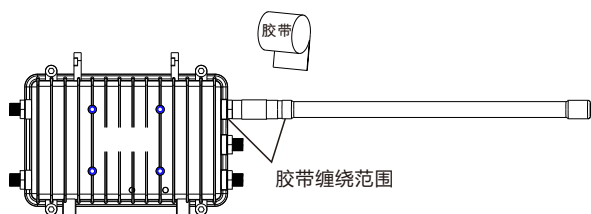


第五步：在接口连接处用胶泥封紧不留缝隙，并用手指按结实胶泥；



---

第六步：最后用胶带封紧胶泥部分；



#### 2.4、抱杆安装

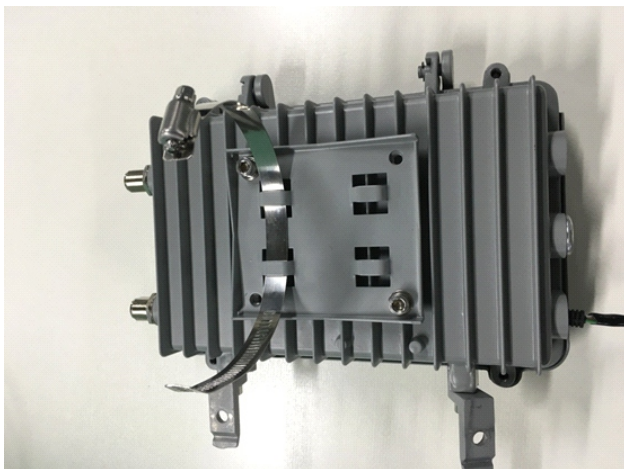
注：抱箍适合的抱杆外径应在40mm~76mm 之间；

步骤一：请先检查抱箍（2根40-63mm的抱箍+2根59-82mm抱箍），如下图：

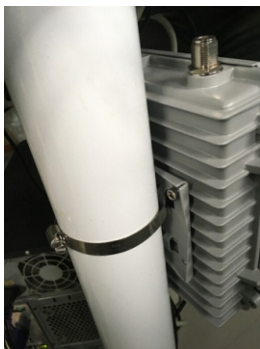


---

步骤二：在设备背面连接好抱箍，如下图：

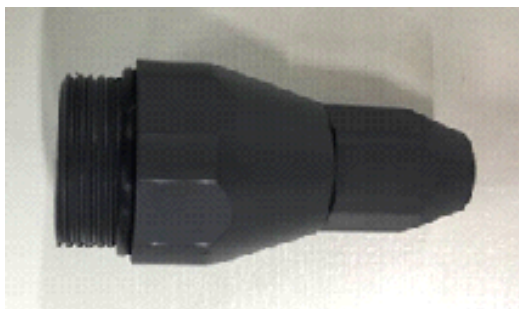


步骤三：调整好方向，拧紧螺丝（建议在抱箍和立杆中间添加胶垫，这样更牢固），如下图：





步骤四：用网线穿过防水接头，然后打上水晶头，最后插入设备网口并拧紧防水接头；



## 2.5、安装检查

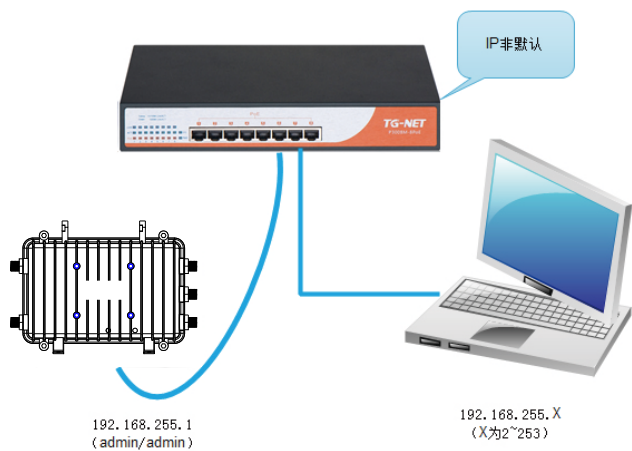
请在室外AP和天线的连接中间接好避雷器，并做好接地处理。

项目	检查要求
接地电阻	<ul style="list-style-type: none"><li>●接地电阻值应小于5 欧姆；对于年雷暴日小于20 天的地区，接地电阻可小于10 欧姆。</li><li>●接地体的上端应该距地面不小于0.7m，在寒冷地区接地体应埋设在冻土层以下。</li></ul>
接地引入线	<ul style="list-style-type: none"><li>●接地引入线的长度不应该超过30m，其材料宜采用截面积40mm×4mm或者50mm×5mm的镀锌扁钢。</li></ul>
防止雷击	<ul style="list-style-type: none"><li>●在平原地区，天线的避雷针保护角应小于45°，在高山及多雷地区，天线的避雷针保护角应小于30°，且其防雷接地（避雷针等装置的接地）应与机壳的保护接地共用一组接地体。</li><li>●天馈防雷：在天馈到设备的线路上，必须安装合适的天馈防雷装置，并将天馈防雷器的接地线和设备有效连接。</li><li>●信号（网线）防雷（设备内部已标准配置）：在网线从设备到落地的线路上，必须安装合适的信号（网口）防雷装置，并将信号（网口）防雷器的接地线和设备有效连接。</li><li>●整机接地：接地线截面积不小于4 mm<sup>2</sup>，接地电阻不大于1Ω。接地线与接地体有效连接，实现设备的可靠接地。</li></ul>

---

### 3. 软件配置

步骤1、将网线的一头插入WAN口，将网线的另一台插入POE交换机中。



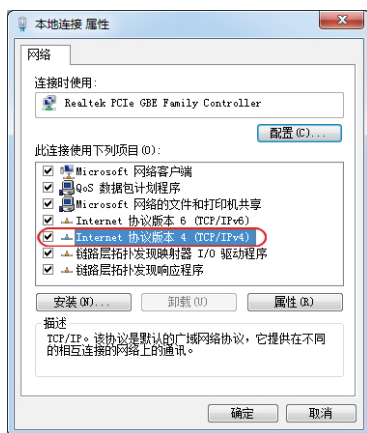
步骤2、鼠标右键单击“网络”，在弹出的菜单中选择“属性”。在弹出界面的左侧栏中，鼠标左键单击“更改适配器设置”。



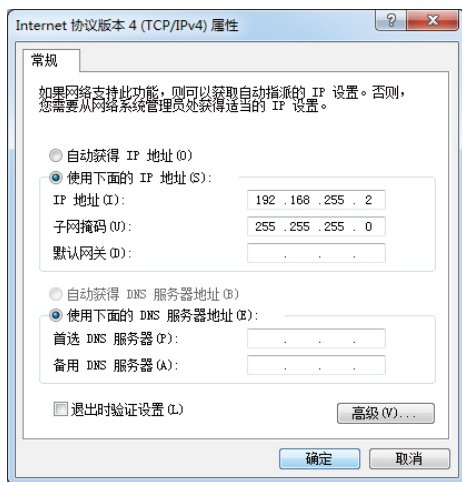
步骤 3、在打开的窗口中可选择通过无线或有线的方式配置：若您希望通过无线的方式配置，鼠标右键单击“无线网络连接”，之后左键单击选择“属性”。若您希望通过有线的方式配置，鼠标右键单击“本地连接”，之后左键单击选择“属性”。



步骤4、在弹出的窗口中，鼠标左键双击“Internet协议版本4 (TCP/IPv4)”

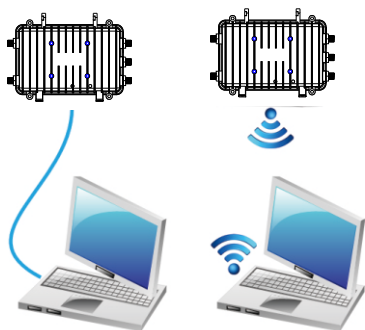


步骤 5、步骤 1在弹出的窗口中，鼠标左键单击“使用下面的IP地址 (S)”，然后在“IP地址”栏中输入您希望的IP地址，IP地址范围是：“192.168.255.(2-254)”，无需设置子网掩码，该栏在您输入IP地址之后会自动生成。剩余选项栏无需填写，鼠标左键单击右下角“确定”按钮。



---

步骤6、通过有线或无线的方式将PC与无线AP相连。



步骤 7、打开IE或其他浏览器，在地址栏输入：<http://192.168.255.1>，并单击回车。在弹出的页面输入登录的用户名及密码（admin/admin）。



步骤8、步骤 1 进入界面后，鼠标左键单击左侧栏目中的“无线设置”-“无线基本设置”选项。此处可设置AP的SSID，无线加密方式及无线密码，点击“确认”，重启后生效；鼠标左键单击左侧栏目中的“局域网设置”选项，可配置AP的管理IP；



步骤 9、“SSID”右侧下拉按钮可配置四个不同的SSID名称，设置完毕之后，鼠标左键单击“确认”按钮，重启后即可使用（如不想立即重启，配置完所需配置后可以点击“立即生效”，之前配置将在重启后生效）



---

#### 4. 注意事项

- 如遇设备开箱时AP部件缺失或者损坏的，禁止安装，避免后续返工，请联系厂家代理商或者销售进行调换，严禁私自拆改设备；
- AP底部的网线防水接头，在安装前禁止拆下，避免湿气进入，影响内部电路安全；
- 室外AP安装请务必安装牢固，如果不牢固，请重新安装牢固；
- 网线和室外AP的连接请务必保证牢固，同时为了减少室外风化的风险，请使用超五类的屏蔽网线。
- 室外安装请务必注意安全，并认真阅读快速安装指南，有问题可以联系厂家技术进行指导。

## 深圳市万网博通科技有限公司

---

🏠 地址: 深圳市南山区中山园路1001号国际E城E3栋

☎ 电话: 0755-86963722/66/99

🌐 网址: [www.tg-net.cn](http://www.tg-net.cn)

📠 传真: 0755-86963733

👤 企业QQ: 400-088-7500

✉ 邮箱: [marketing@tg-net.cn](mailto:marketing@tg-net.cn)

👤 全国统一服务热线:

---

# 400-088-7500

